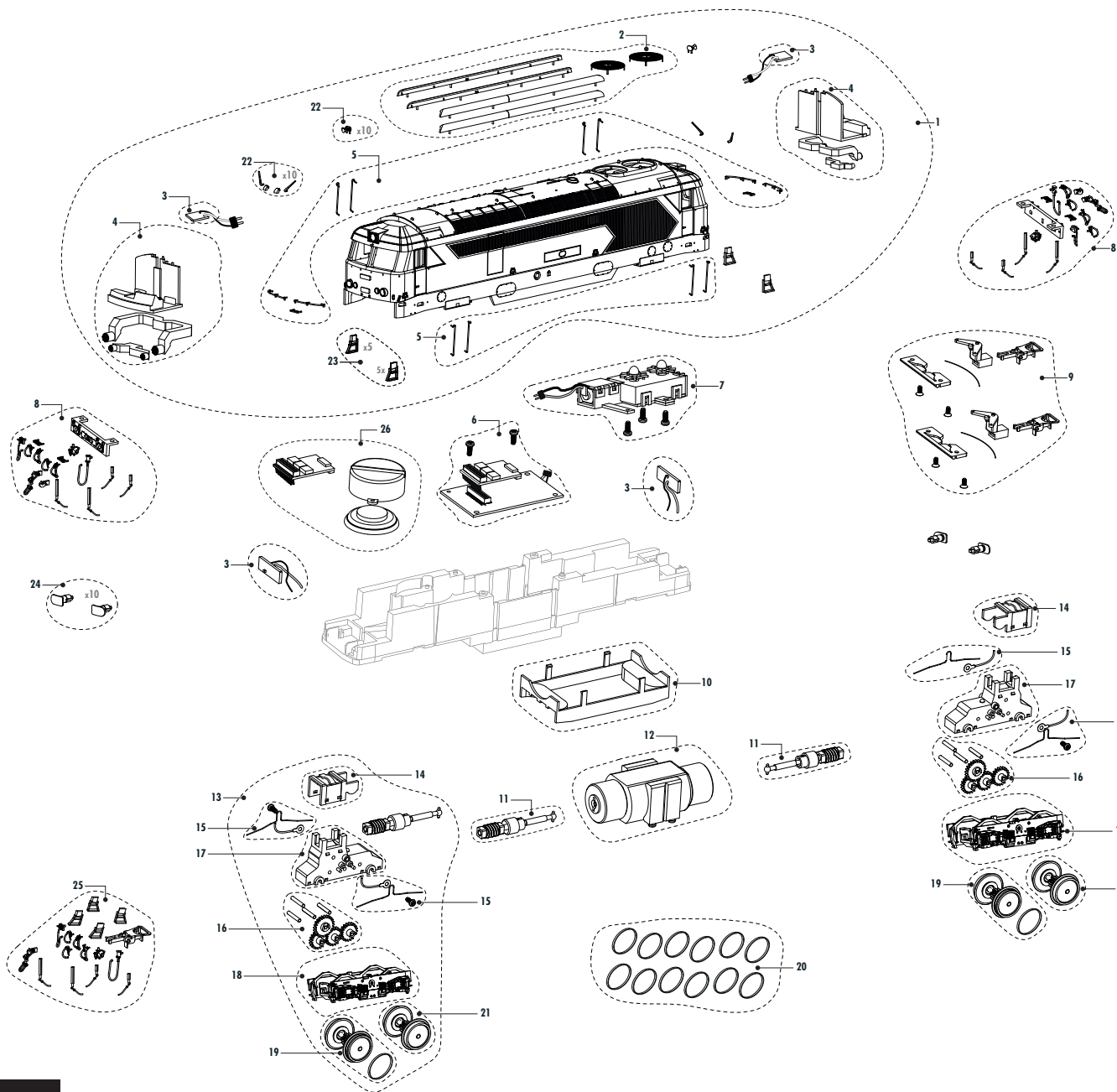


LISTE DE PIÈCES DE RECHANGE / LIST OF SPARES

Nombre Number	Description Description	Réf. rechange Spare part ref.
1	Caisse Body shell	HJ2340/01
2	Accessoires de toiture Roof details	HJ2328/02
3	Circuits imprimés d'éclairage (set de 4) Light PCBs	HJ2328/03
4	Cabine avec conduits de lumière (set de 2) Cabins interior with light pipes	HJ2328/04
5	Ensemble de rambarde Handrails set	HJ2264/05
6	Platine électronique principale avec prise digitale 21 broches Main PCB board 21 pins	HJ2264/06
7	Ventilateur fonctionnel Functional Fan	HJ2328/07
8	Accessoires de traverse Front accessories	HJ2340/08
9	Attelages + timons à élongation (set de 2) Coupling pack (2 units)	HJ2217/09
10	Dessous de châssis Underframe cap	HJ2328/10
11	Vis sans fin + cardans (set de 2) Worm gears+ cardan shafts (2 units)	HJ2217/11
12	Moteur avec support Motor pack	HJ2217/12
13	Bogie moteur complet Complete bogie	HJ2330/13
14	Couvercles de vis sans fin (set de 2) Worm gear covers (2 units)	HJ2264/14
15	Lamelles de prise de courant (set de 4) Pick-ups (4 units)	HJ2264/15
16	Jeu de pignons Gear-set	HJ2217/16
17	Carters de bogie moteur (set de 2) Gearboxes (2 units)	HJ2217/17
18	Fiancs de bogies (set de 2) Bogie covers (2 units)	HJ2328/18
19	Essieux moteurs avec bandage d'adhérence (set de 2) Wheel set with grip ring (2 units)	HJ2217/19
20	Bandages d'adhérence (set de 10) Grip rings (10 units)	HJ2328/20
21	Essieux moteurs sans bandage d'adhérence (set de 2) Wheel set without grip ring (2 units)	HJ2217/21
22	Trompes et essuie-glaces (set de 10) Horns and windscreen wipers (10 units)	HJ2328/22
23	Marchepieds (set de 10) Cabin steps set (10 units)	HJ2328/23
24	Tampons (set de 10) Buffer set (10 units)	HJ2328/24
25	Sachet de déballage d'origine Polybag	HJ2340/25
26	Décodeur sonore avec HP Sound decoder with speaker	HJ2218/50



Pour ouvrir la locomotive

1. Remettre la locomotive à l'endroit puis écarter les ancs de la carrosserie et tirer vers le haut, pour dégager la caisse du châssis.

How to open the locomotive

1. Spread the sides of the body and pull up to remove the body shell from the chassis.

Configuration de votre décodeur 21 broches :

Feux blancs:	F0, broches 7(←*) et 8(→*).
3ème feux:	F0, broches 7(←*) et 8(→*).
Feux rouges:	F2, AUX 1(←*) et AUX 2 (→*).
Ventilateurs:	F3, AUX 3(←* et →*).
Éclairage cabine :	F4, AUX 4(←* et →*).

*←,→ : sens de la marche.

Decoder 21 pins setting :

Lower front lamps(cab 1) & (cab 2):	F0, pin 7(←*) and pin 8(→*).
Upper front lamp(cab 1) & cab 2):	F0, pin 7(←*) and pin 8(→*).
Red rear light(cab 1) & (cab 2):	F2, AUX 1(←*) and AUX 2 (→*).
Rotating fans:	F3, AUX 3(←* and →*).
Cabin light(cab 1) & (cab 2):	F4, AUX 4(←* and →*).

*←,→ : direction of travel.

